

DOCUMENTACIÓN TÉCNICA

Ref.: CMELMXT04

Torre Maxi “Chiapas”



UNE EN 1176-1:2018

UNE EN 1176-3:2018

Altura libre de caída: 2,14 m

Edad recomendada de uso: de 3 a 14 años

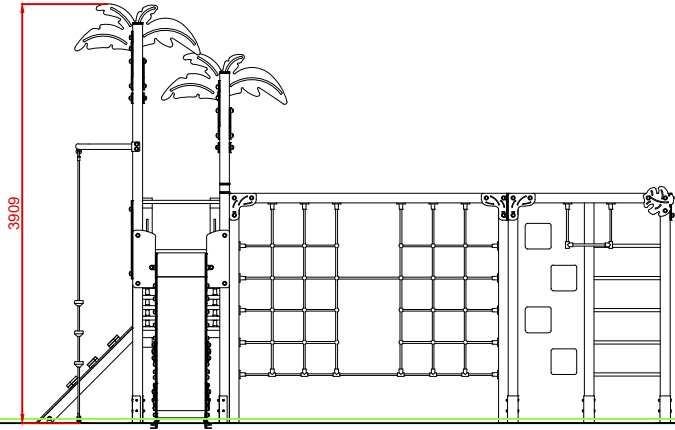
Tablero compacto de fibras de madera de 13 mm

Componentes metálicos galvanizados

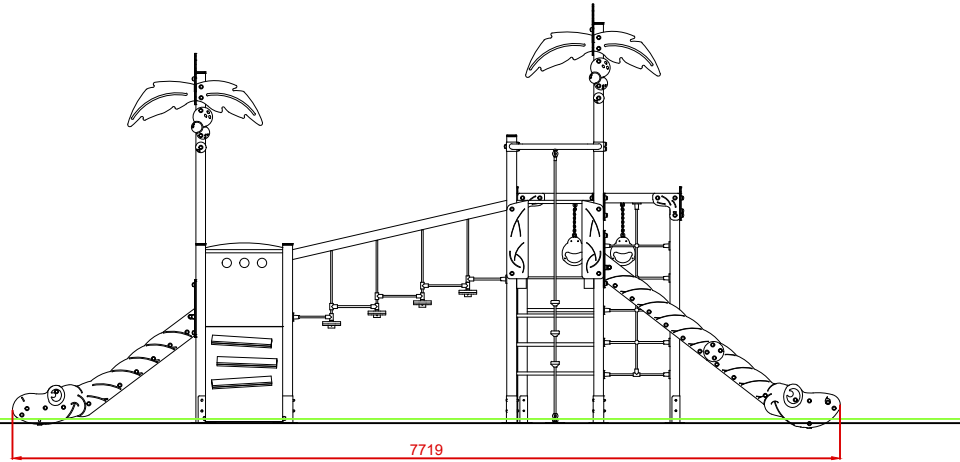
Postes de madera tratada en autoclave Nivel IV

Tornillería protegida con tapones de polipropileno

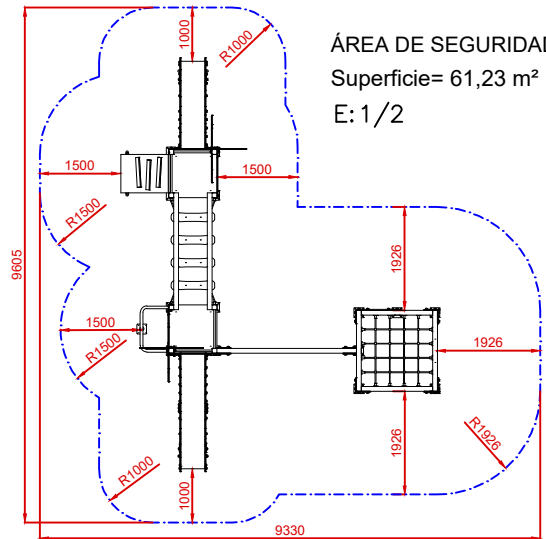
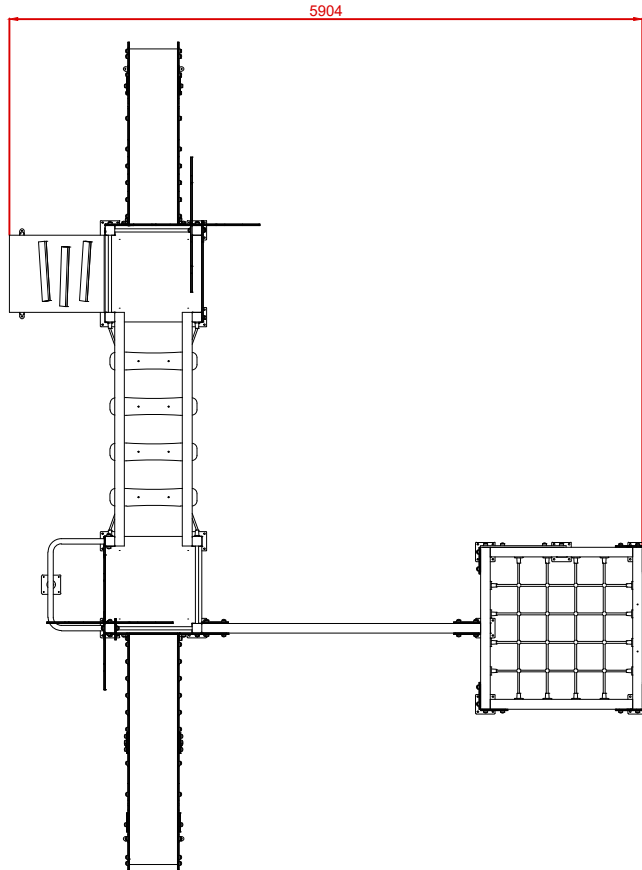
ALZADO



PERFIL IZQUIERDO

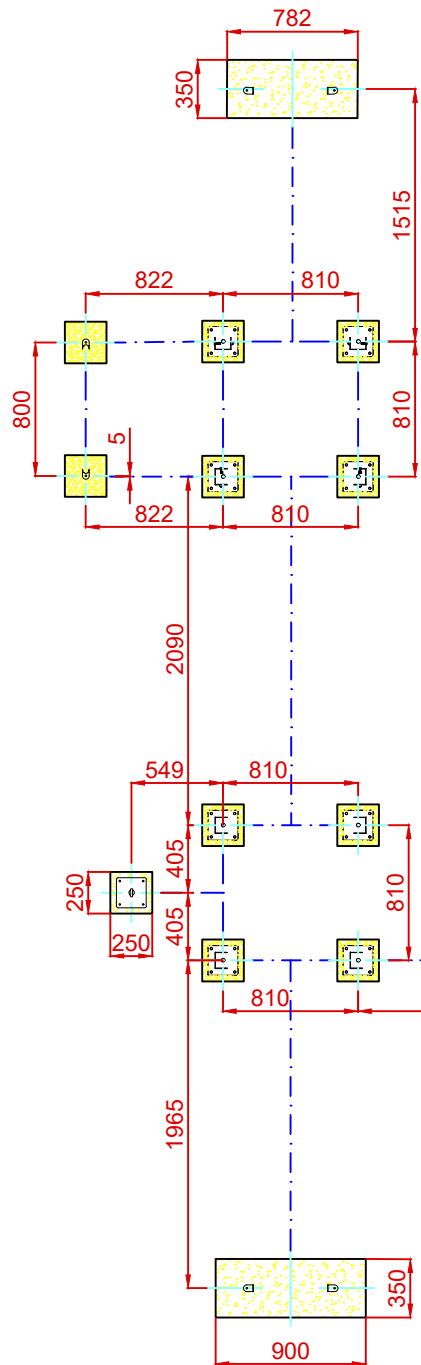


PLANTA



Dibujado		PLANO 1 VISTAS GENERALES	Ref:	CMELMXT04
Revisado				
Aprobado				
Descripción:		Escala:	Nº Hoja	
TORRE MAXI "CHIAPAS"			2/3	
		Fecha:	15/02/2024	

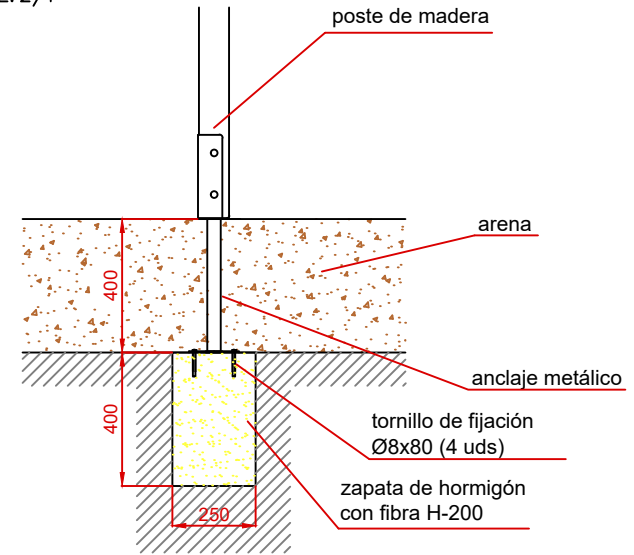
PLANTA CIMENTACIÓN



DETALLES CIMENTACIÓN

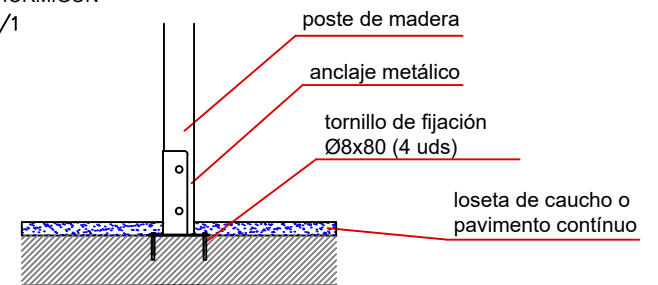
ESQUEMA DE CIMENTACIÓN EN ARENA

E: 2/1



ESQUEMA DE CIMENTACIÓN EN HORMIGÓN

E: 2/1



Dibujado		PLANO 2 CIMENTACIÓN Y ANCLAJES	Ref:	CMELMXT04
Revisado			Escala:	Nº Hoja 3/3
Aprobado				
Descripción:		TORRE MAXI "CHIAPAS"	Fecha:	15/02/2024