

DOCUMENTACIÓN TÉCNICA



Ref.: MDVCST09

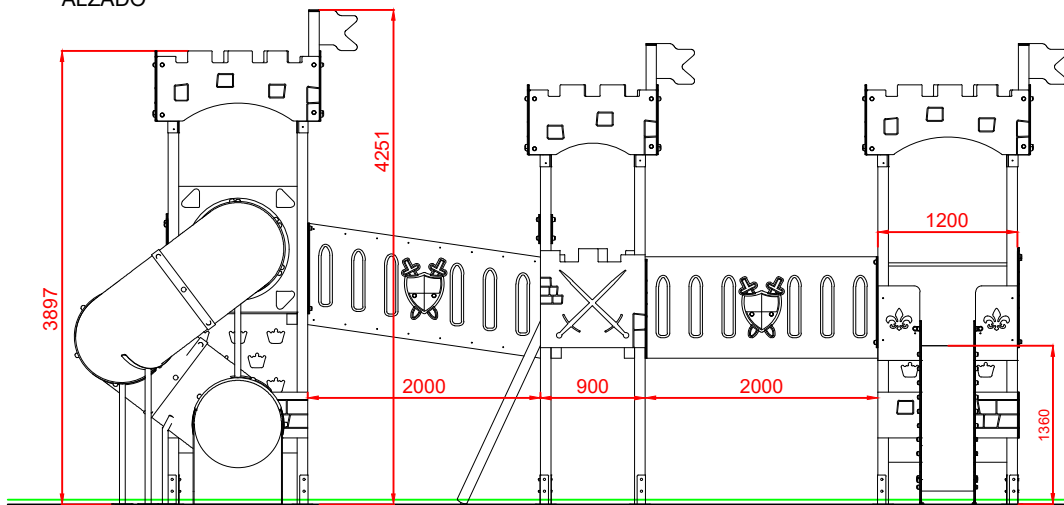
“Castillo-Palacio de Alacuás”

UNE EN 1176-1:2018

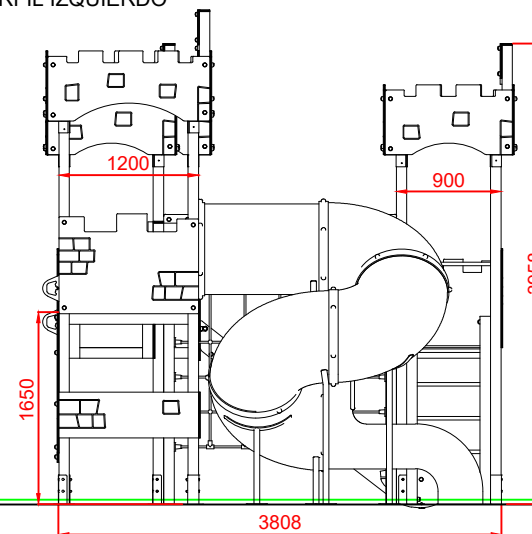
UNE EN 1176-3:2018

Altura libre de caída: 1,65 m
Edad recomendada de uso: a partir de 3 años
Madera de pino tratada en autoclave Nivel IV de 90x90 mm
Componentes plásticos: Polietileno de alta densidad con protección UV y espesor 15 mm
Componentes metálicos galvanizados
Tobogán con rampa de acero inoxidable y tobogán de tubo helicoidal de polietileno
Tubos de barrera de acero inoxidable
Elementos de trepa de cuerda trenzada con alma de acero

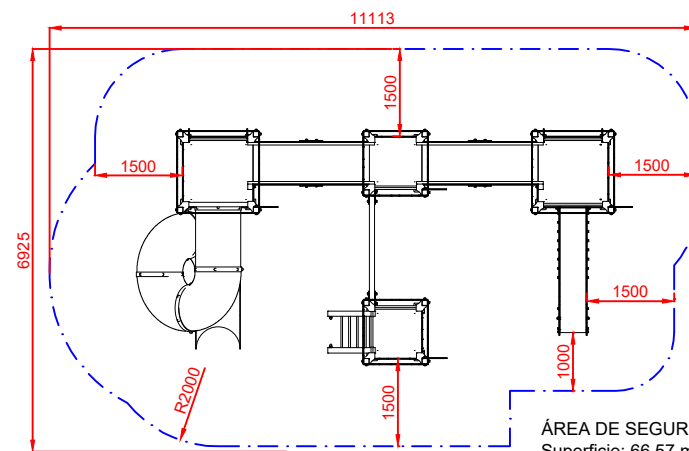
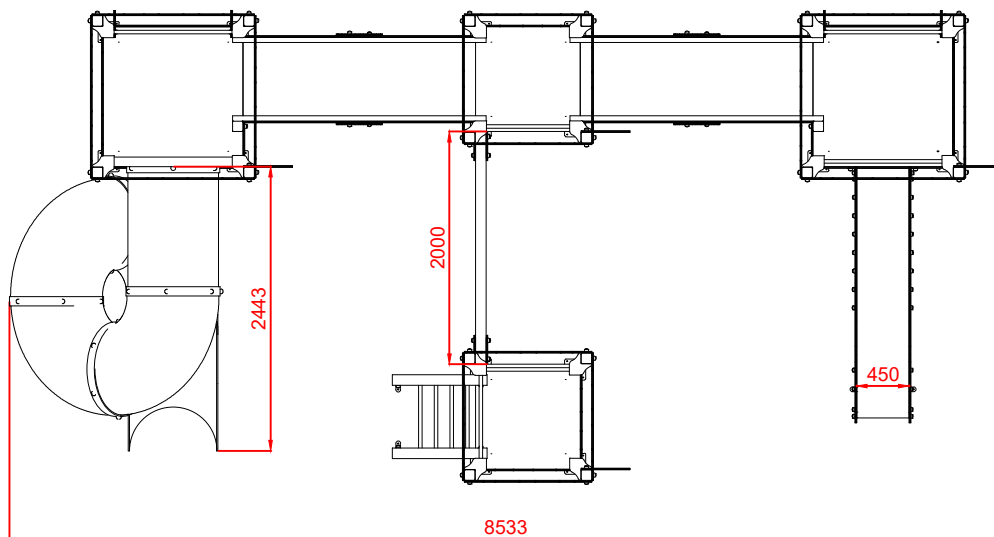
ALZADO




PERFIL IZQUIERDO



PLANTA



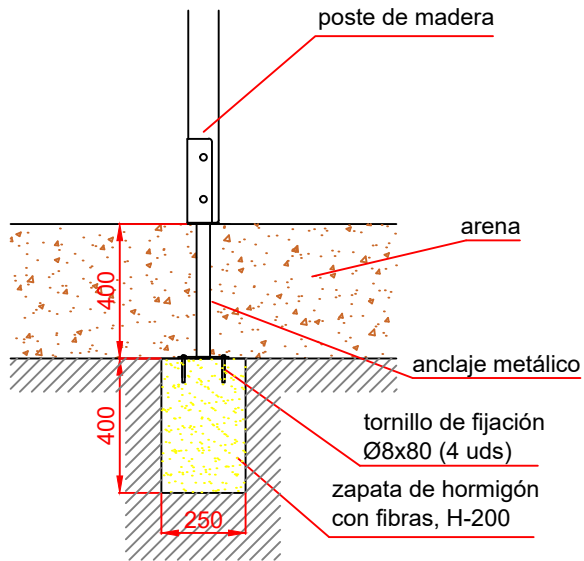
ÁREA DE SEGURIDAD
Superficie: 66,57 m²
E:1/2

Dibujado		PLANO 1 VISTAS GENERALES		Ref: MDVCST09	
Revisado					
Aprobado		Descripción:	Escala:		Nº Hoja
		"CASTILLO-PALACIO DE ALACUÁS"	Fecha: 16/02/2022		2/3

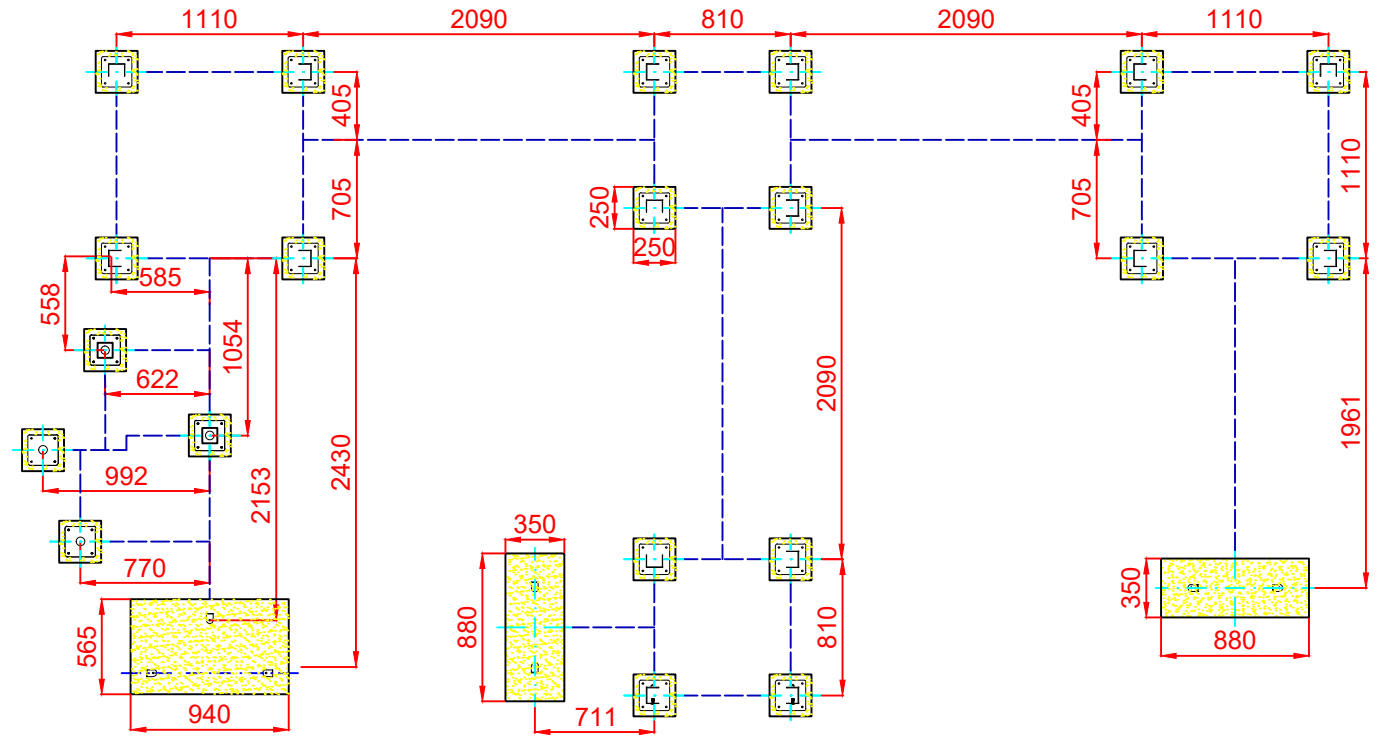
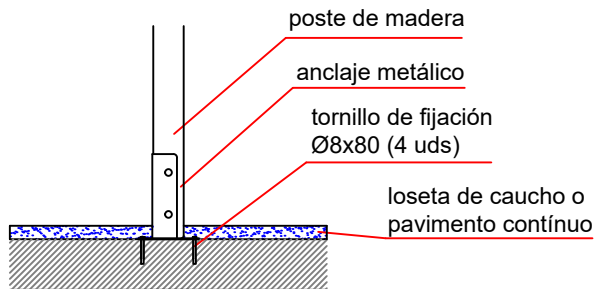
DETALLES CIMENTACIÓN

PLANTA CIMENTACIÓN

ESQUEMA DE CIMENTACIÓN EN ARENA



ESQUEMA DE CIMENTACIÓN EN HORMIGÓN



Dibujado		PLANO 2		Ref: MDVCST09
Revisado		CIMENTACIÓN Y ANCLAJES		
Aprobado				
Descripción:		Escala:	Nº Hoja	
"CASTILLO-PALACIO DE ALACUÁS"			3/3	
		Fecha:	16/02/2022	

