

BANCO VERSALLES

Banco tipo Versalles doble, de patas de fundición y tabloncillos de madera de Guinea.

MATERIAL:

Pata: Hierro, fundición gris tipo 20.

Listón: Madera de Guinea.

Tornillería: Acero cincado.

ACABADOS:

Pata: Pintado oxirón.

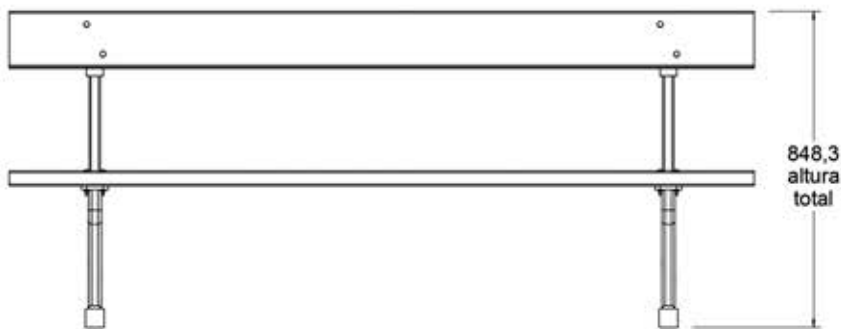
madera: Barniz fungicida e hidrófugo.

DIMENSIONES:

Dim. (cm): 200 x 90 x 84,8.

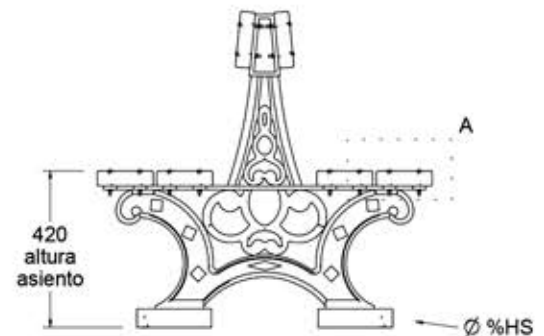
PESO:

118 Kg.



848,3
altura
total

vista frontal

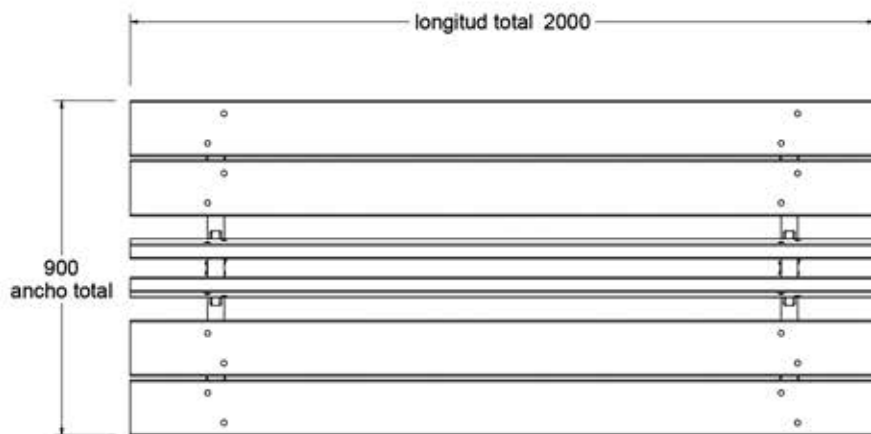


420
altura
asiento

A

Ø %HS

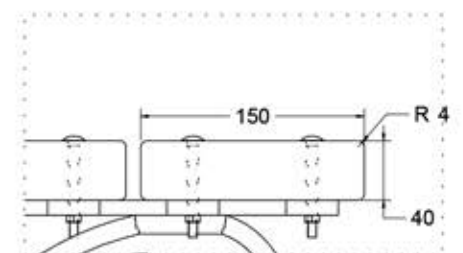
vista lateral



longitud total 2000

900
ancho total

vista en planta



detalle listón A