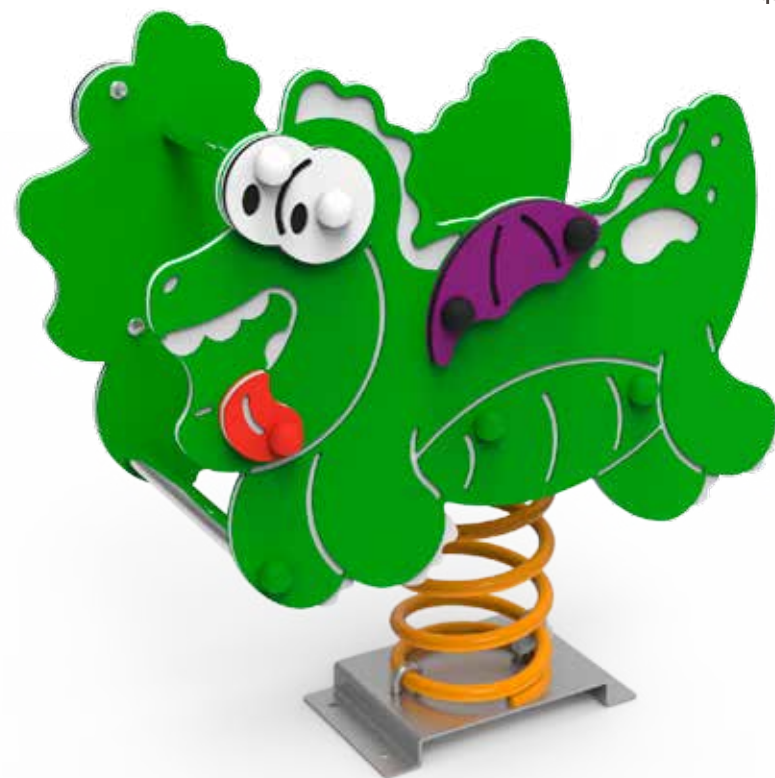


DOCUMENTACIÓN TÉCNICA



Ref.: MDVMDP02

Muelle Doble Panel “Flón”

UNE EN 1176-1:2018

UNE EN 1176-6:2018

Altura libre de caída: 0,46 m

Edad recomendada de uso: a partir de 3 años

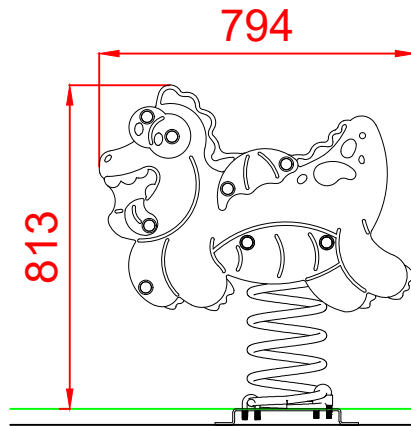
Componentes plásticos: Polietileno de alta densidad con protección UV

Muelle termolacado

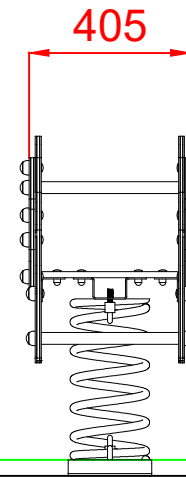
Componentes metálicos galvanizados

Tornillería protegida con tapones de polipropileno

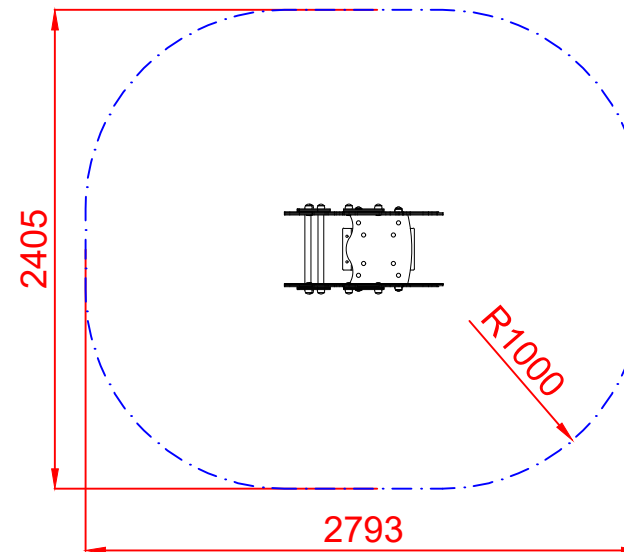
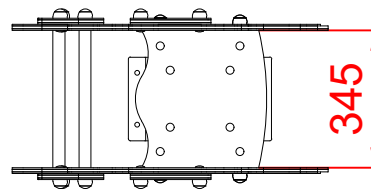
ALZADO



PERFIL



PLANTA

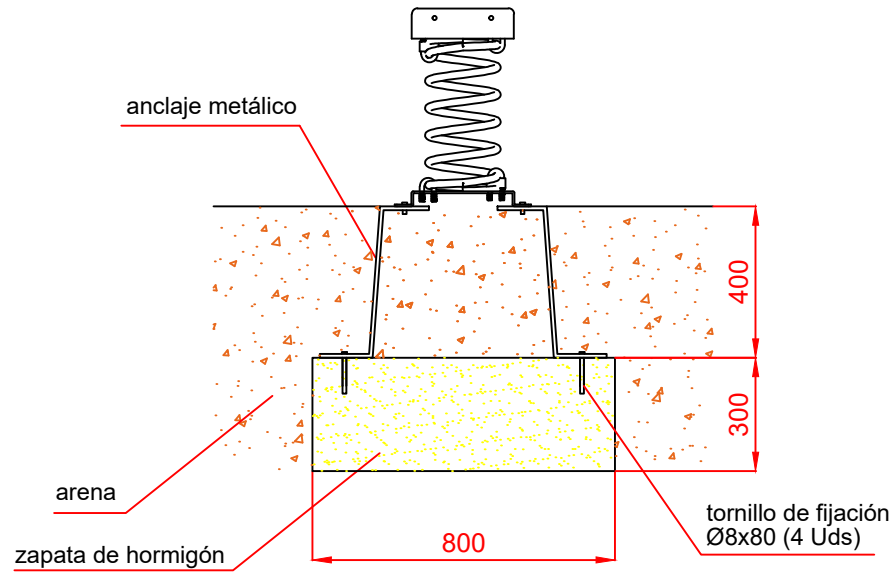


ÁREA DE SEGURIDAD
Superficie= 5,86 m2
E:1/2

| | | | | |
|--------------|------------------------------|-----------------------------|--|---------------|
| Dibujado | | PLANO 1 VISTAS GENERALES | | Ref: MDVMDP02 |
| Revisado | | | | |
| Aprobado | | | | |
| Descripción: | MUELLE DOBLE PANEL "FLÓN" | | Escala: Nº Hoja 2/3 Fecha: 13/12/2021 | |

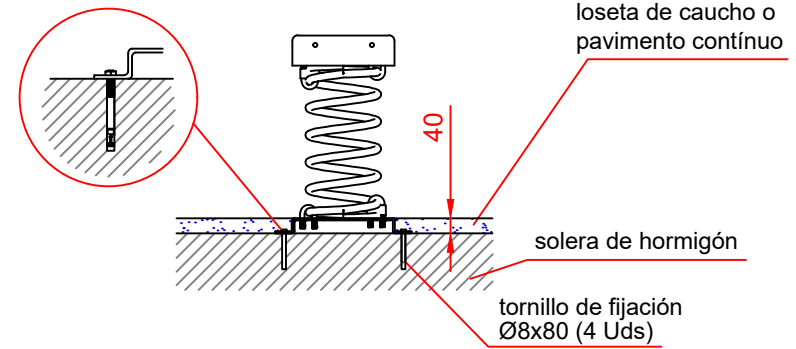
DETALLES CIMENTACIÓN

ESQUEMA DE CIMENTACIÓN EN ARENA

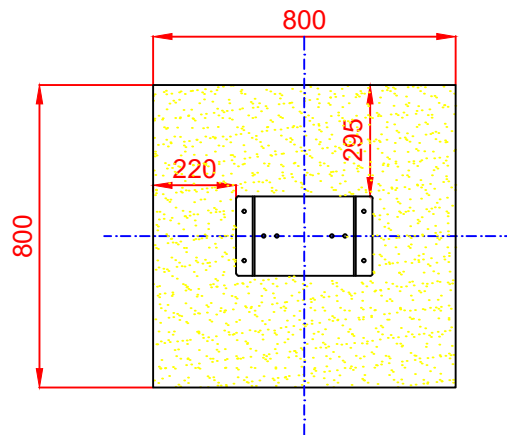


ESQUEMA DE CIMENTACIÓN EN HORMIGÓN

Detalle de sujeción de espirro metálico



PLANTA



| | | | | |
|--|--|-----------------------------------|----------------|-------------------|
| Dibujado | | PLANO 2 CIMENTACIÓN Y ANCLAJES | Ref: MDVMDP02 | |
| Revisado | | | | |
| Aprobado | | | | |
| Descripción: MUELLE DOBLE PANEL "FLÓN" | | Escala: | Nº Hoja 3/3 | Fecha: 13/12/2021 |