

DOCUMENTACIÓN TÉCNICA



Ref.: SLVCOM06

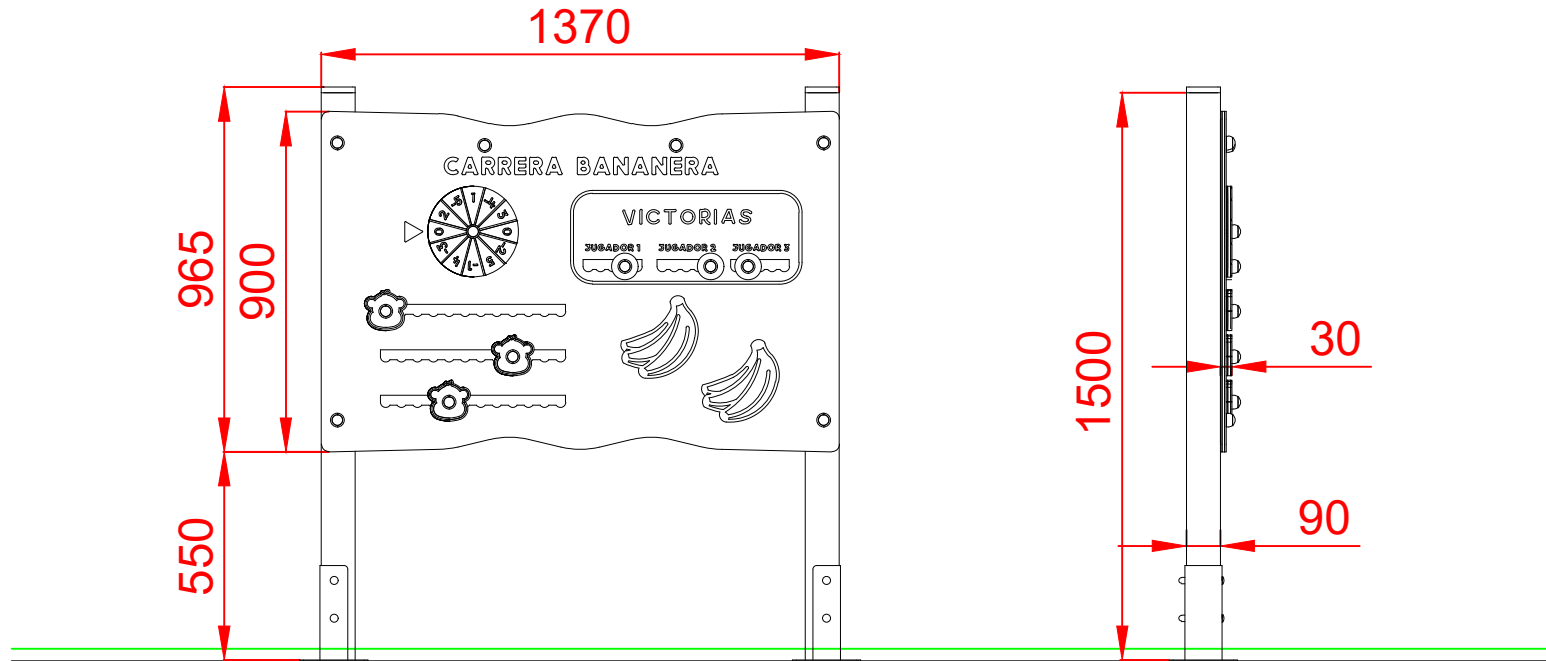
Panel interactivo “Carrera Bananera”

UNE EN 1176-1:2018

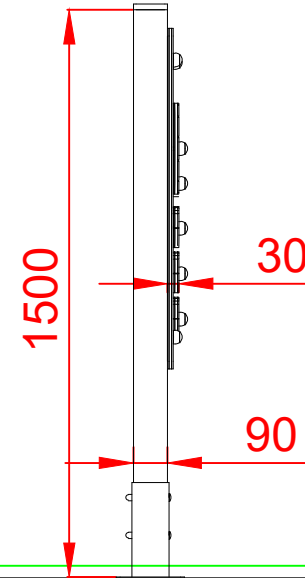


Edad recomendada de uso: a partir de 3 años
Postes de madera de pino tratada en autoclave Nivel IV
Componentes plásticos: Polietileno de alta densidad con protección UV
Tornillería protegida con tapones de polipropileno
Componentes metálicos galvanizados

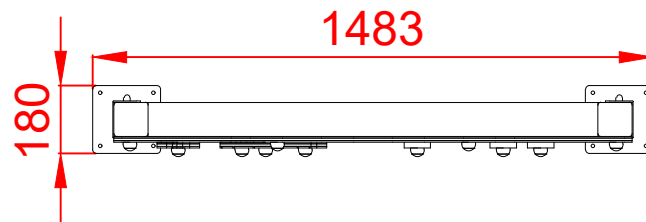
ALZADO



PERFIL IZQUIERDO



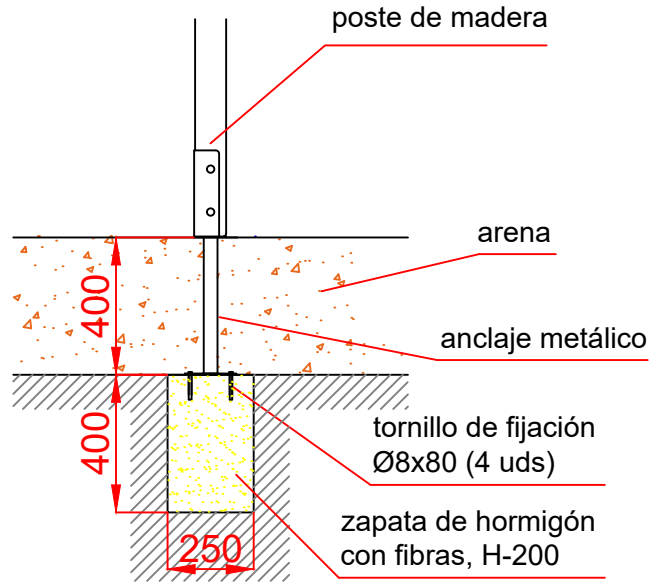
PLANTA



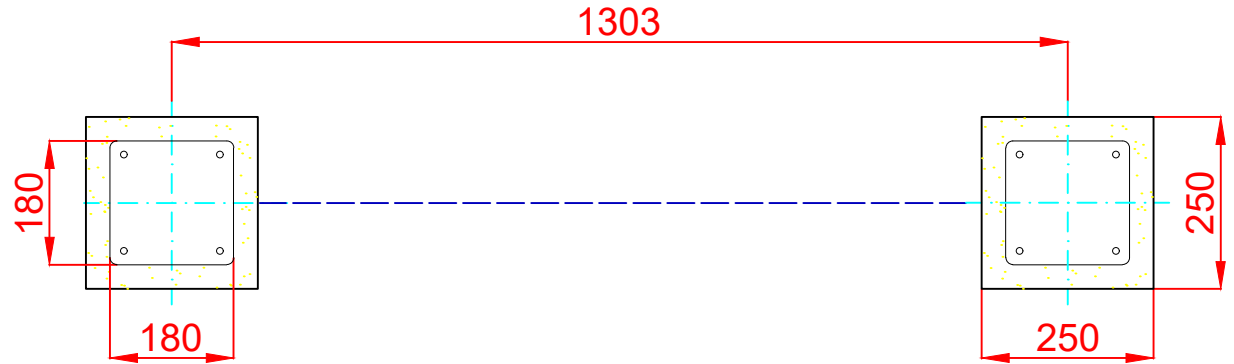
Dibujado		PLANO 1 VISTAS GENERALES		Ref: SLVCOM06	
Revisado					
Aprobado		Descripción:	Escala:		Nº Hoja 2/3
		PANEL INTERACTIVO "CARRERA BANANERA"	Fecha: 29/04/2021		

DETALLES CIMENTACIÓN

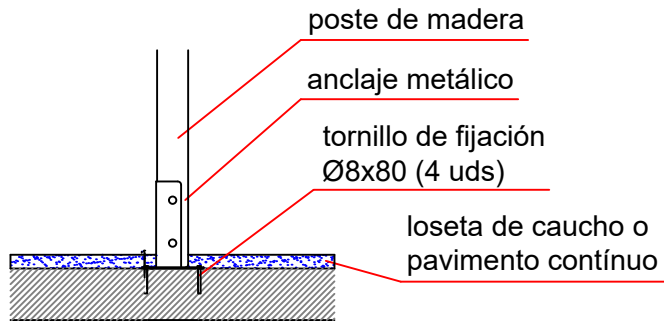
ESQUEMA DE CIMENTACIÓN EN ARENA



PLANTA CIMENTACIÓN E: 2/1



ESQUEMA DE CIMENTACIÓN EN HORMIGÓN



Dibujado		PLANO 2 CIMENTACIÓN Y ANCLAJES		Ref: SLVCOM06
Revisado				
Aprobado				
Descripción:		Escala:	Nº Hoja	
PANEL INTERACTIVO "CARRERA BANANERA"			3/3	
		Fecha:	29/04/2021	