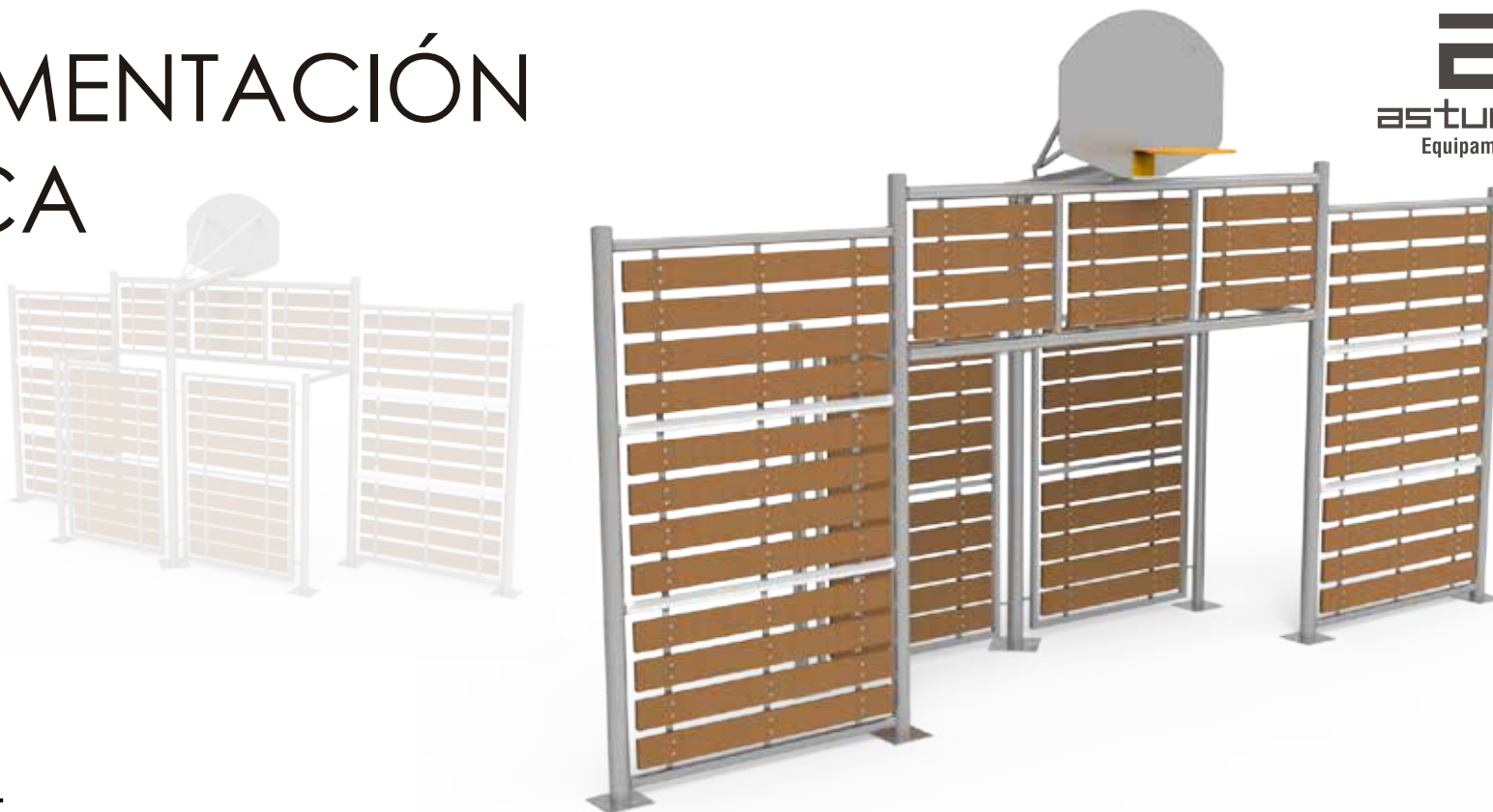


DOCUMENTACIÓN TÉCNICA



Ref.: FM004

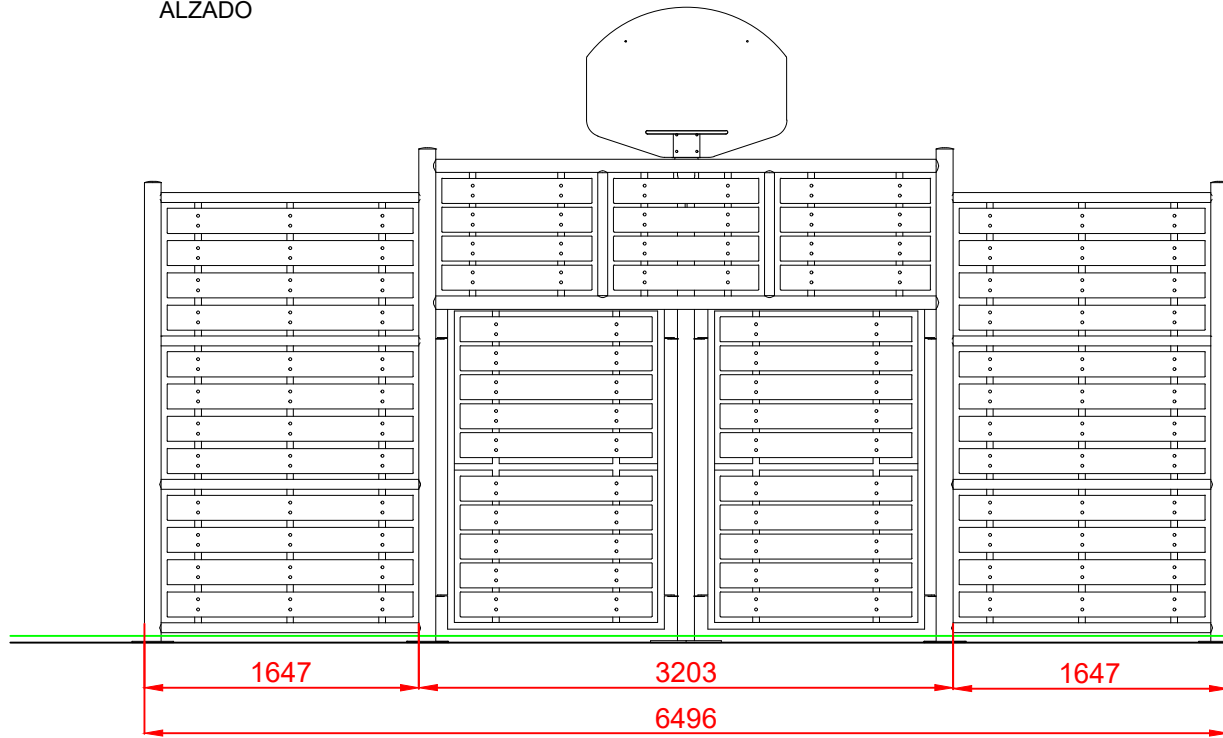
Frontal Pista Multideportiva "20x11" Madera

UNE EN 15312:2007 + A1:2011

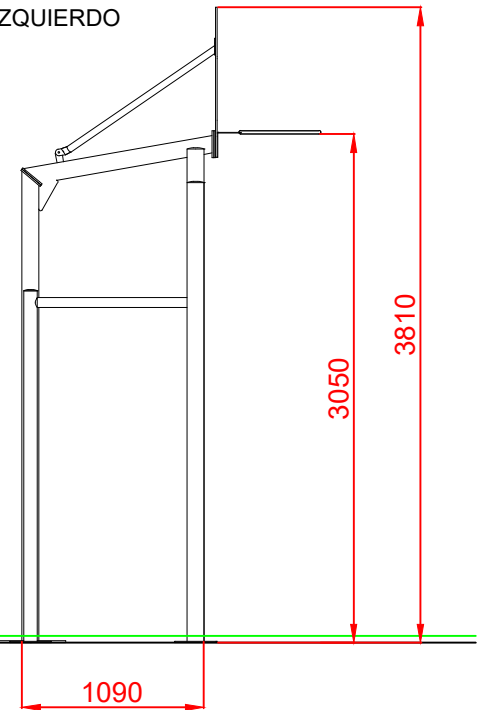
AVISO: Se necesitan 50 cm más de espacio alrededor midiendo sobre la cota más exterior de la pista.

Frontal multideportivo con canasta de basket y portería de madera
Diseño modular adaptable a multitud de áreas
Fabricada con perfiles metálicos estructurales termolacados
Madera de pino tratada en autoclave Nivel IV
Tornillería protegida con tapones de polipropileno

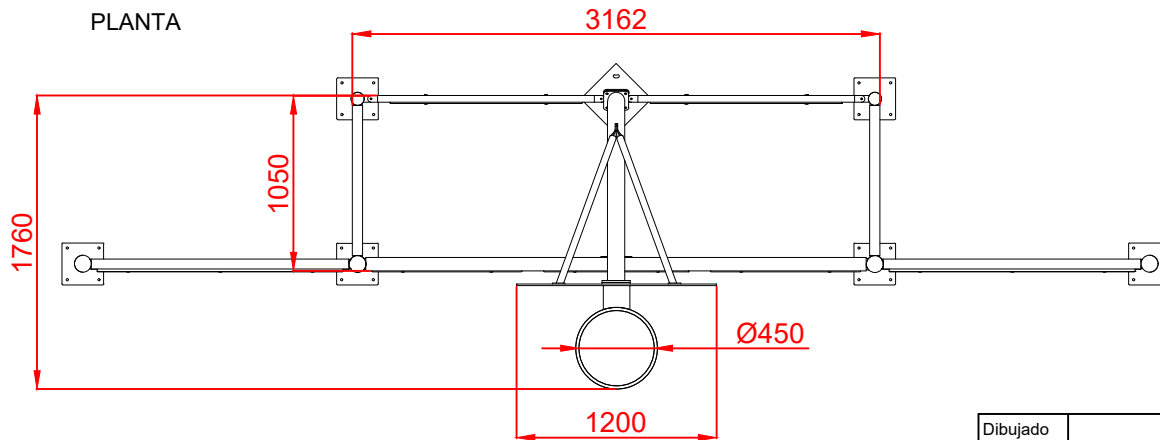
ALZADO




PERFIL IZQUIERDO

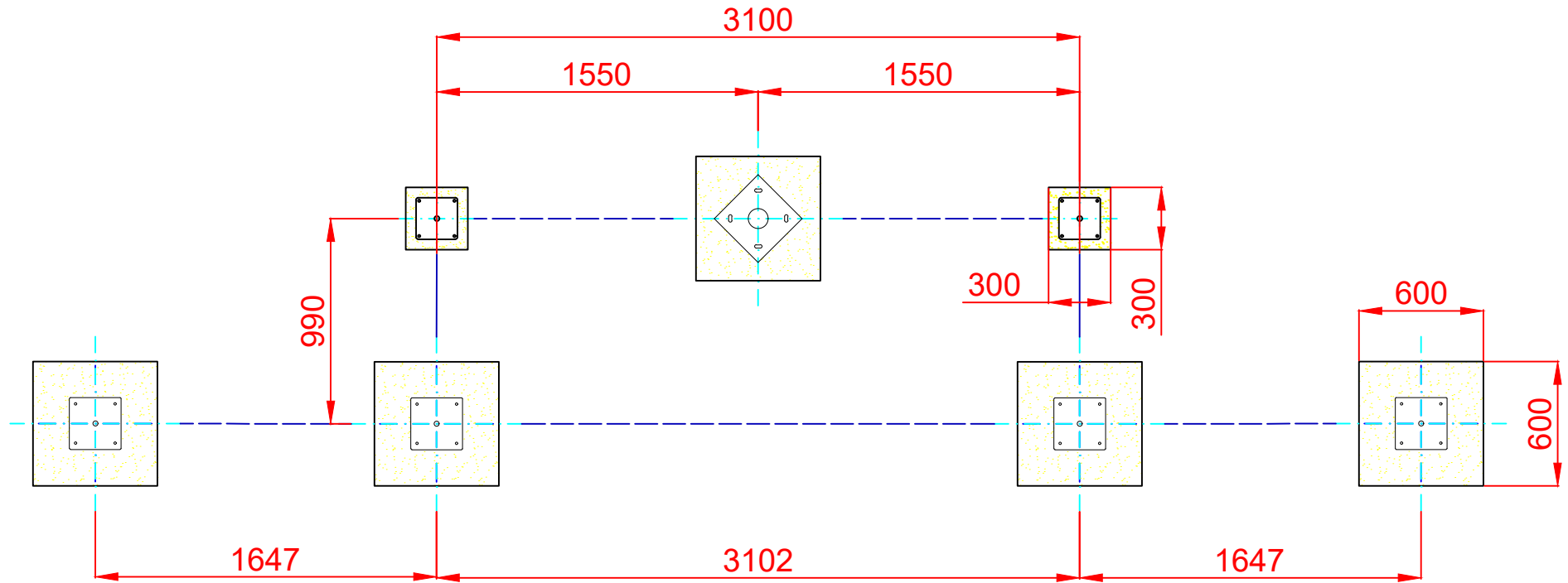


PLANTA



Dibujado		PLANO 1 VISTAS GENERALES	Ref:	FM004
Revisado				
Aprobado				
Descripción:		Escala:	Nº Hoja	
FRONTAL PISTA MULTIDEPORTIVA 20X11 (MADERA)			2/4	
		Fecha:	02/02/2022	

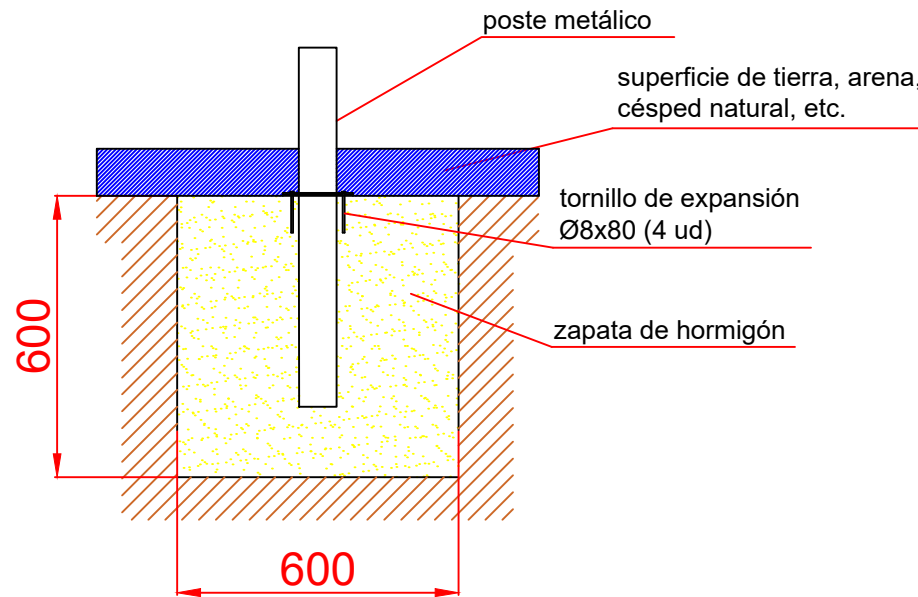
PLANTA CIMENTACIÓN



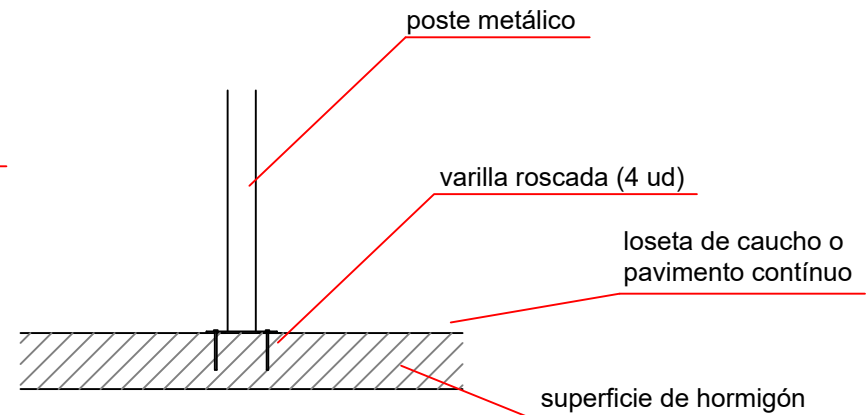
Dibujado		PLANO 2		Ref: FM004
Revisado		CIMENTACIÓN Y ANCLAJES		
Aprobado				
Descripción:			Escala:	Nº Hoja
FRONTAL PISTA MULTIDEPORTIVA				3/4
20X11 (MADERA)			Fecha:	02/02/2022

DETALLES CIMENTACIÓN

ESQUEMA DE CIMENTACIÓN
PARA SUPERFICIES EN TIERRA,
ARENA, CÉSPED ARTIFICIAL, ETC.



ESQUEMA DE CIMENTACIÓN
PARA SUPERFICIES DE HORMIGÓN



DETALLE DE ANCLAJE

Dibujado		PLANO 3 VISTAS DE DETALLE	Ref: FM004	
Revisado				
Aprobado				
Descripción: FRONTAL PISTA MULTIDEPORTIVA 20X11 (MADERA)		Escala:	Nº Hoja 4/4	Fecha: 02/02/2022